



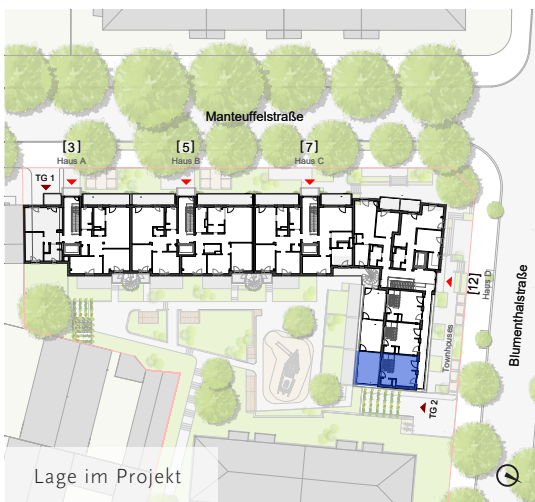
**GROSSES TH**  
 BLUMENTHALSTRASSE 12  
 65197 WIESBADEN

HAUS D | 186.4.13. | 4.OG RECHTS 3

### TOWNHOUSE MIT DACHTERRASSE

Grünes Wohnen auf 125,09 m<sup>2</sup> in zentraler Lage in Wiesbaden: Bad mit Wanne, Duschbad, Fußbodenheizung, Echtholzparkett, elektr. Rollläden, Video-Türsprechanlage, ressourcenschonende Wasser- und Raumerwärmung, Fahrradabstellräume, Tiefgaragenstellplatz und Quartiersspielplatz. Weitere Informationen finden Sie unter [www.geno50.de/genovida](http://www.geno50.de/genovida)

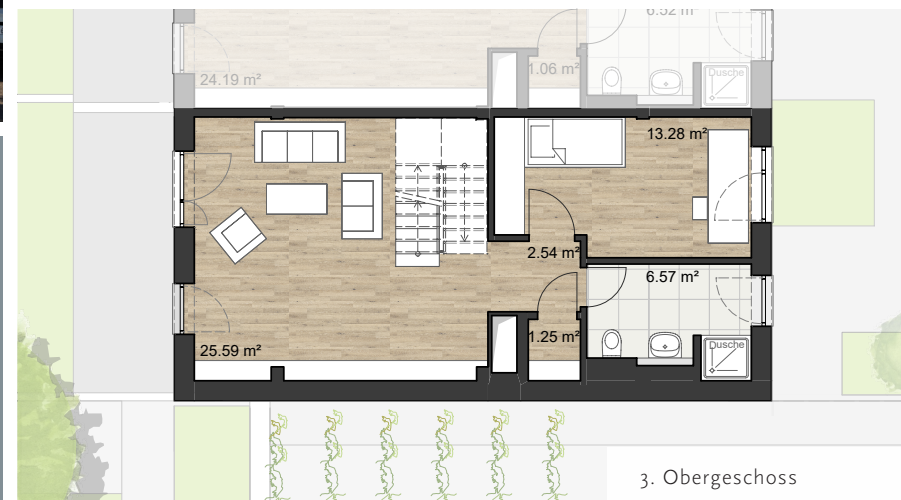
Wohnzimmer	25,59 m <sup>2</sup>
Schlafzimmer	20,22 m <sup>2</sup>
Kinderzimmer 1	12,62 m <sup>2</sup>
Kinderzimmer 2	13,28 m <sup>2</sup>
Waschmaschinenraum	1,46 m <sup>2</sup>
Wohnküche	18,95 m <sup>2</sup>
Bad (Wanne)	7,47 m <sup>2</sup>
Bad (Dusche)	6,57 m <sup>2</sup>
WC	1,74 m <sup>2</sup>
Flur (2.OG + 3.OG)	9,28 m <sup>2</sup>
Abstellraum (2.OG + 3.OG)	3,43 m <sup>2</sup>
Dachterrasse (Süd) (17,94 m <sup>2</sup> x 1/4)	4,48 m <sup>2</sup>
<b>Gesamtmietfläche</b>	<b>125,09 m<sup>2</sup></b>
Keller	4,42 m <sup>2</sup>



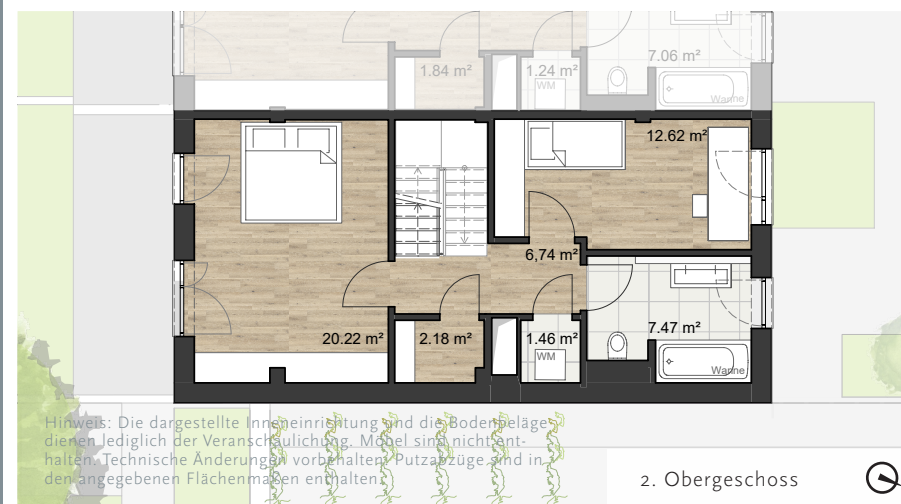
Lage im Projekt



4. Obergeschoss



3. Obergeschoss



2. Obergeschoss

Hinweis: Die dargestellte Inneneinrichtung und die Bodenbeläge dienen lediglich der Veranschaulichung. Möbel sind nicht enthalten. Technische Änderungen vorbehalten. Putzabzüge sind in den angegebenen Flächenmaßen enthalten.